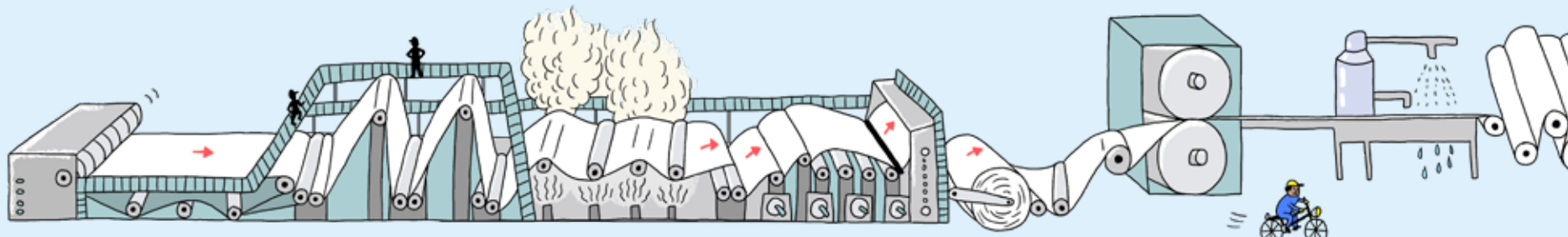


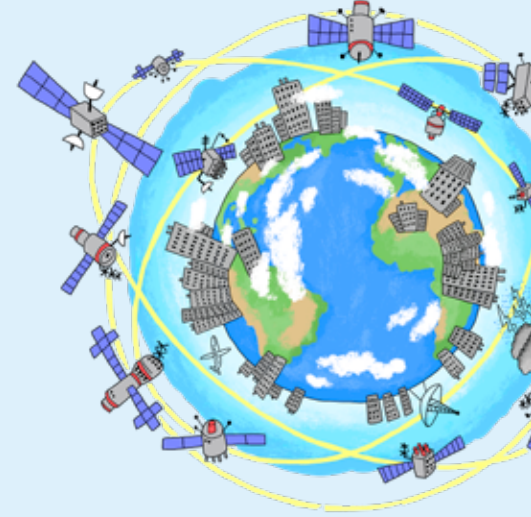
УЯВИ...

Суботній ранок. Ти вмикаєш у ванній кімнаті світло, йдеш до туалету, а тоді в душ, мугикаючи в такт улюбленій пісні, що долинає з радіоприймача. Потім надягаєш джинси й біжиш снідати. Доки заливаєш молоком пластівці, нарізаєш банан і вмикаєш телевизор, щоб переглянути улюблену передачу, із поштової скриньки вже вислизає ранкова газета.



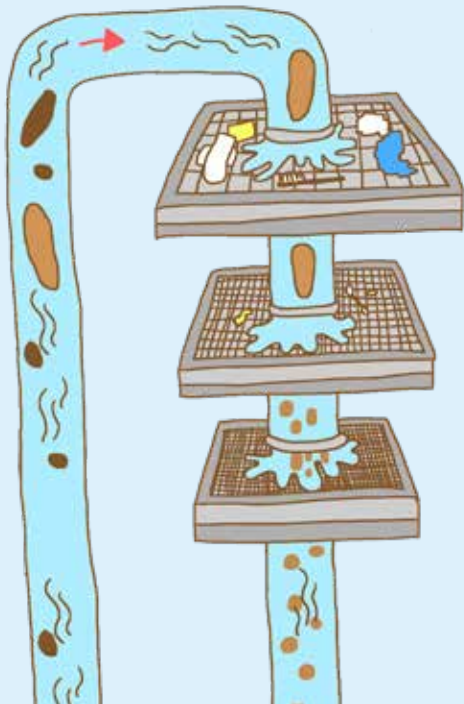
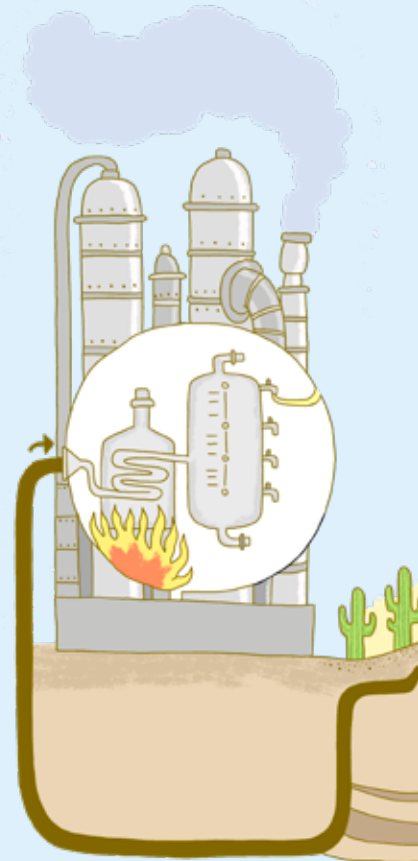


Ці звичні для нас явища тривають усього чверть години. А щоб вони стали частиною нашого життя, із земних надр видобувають і спалюють копалини, вік яких налічує мільйони років, сіють бавовник, перетворюють деревину на папір за допомогою машин, що більші за триповерхові будівлі... Заради цього цифрова інформація стрімко летить у космос, а тоді повертається назад, а невидимі гроші — цілісінькі мільярди — ширяють усім світом!



Нас щодня оточують звичні речі та явища, які здолали неймовірний шлях, аби до нас потрапити, і їхні дивовижні мандрівки тривають ПРОСТО ЗАРАЗ. Роззирніся навсібіч — що ти бачиш? Звідкіля воно з'явилося? З чого все почалося?

Щойно почнеш помічати ці незвичайні подорожі, як відразу поглянеш на світ зовсім іншими очима...



Дещо про обладнання

У цій книжці ти дізнаєшся про безліч дивовижних пристроїв і машин. Їх зображено максимально точно, та іноді малюнок дає тільки загальне уявлення про те, як виглядає певна річ, — скажімо, ось цей магніт на малюнку.





Як до нас потрапляє пошта?

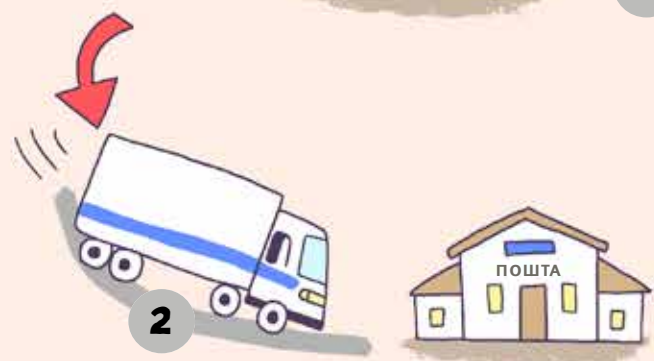
Мандрівка вітальної листівки

Коли друг чи подруга надсилають тобі вітальну листівку, ти отримуєш її завдяки згуртованій праці багатьох людей, які доставляють пошту мікроавтобусами, вантажівками та навіть літаками. Ось як це працює.



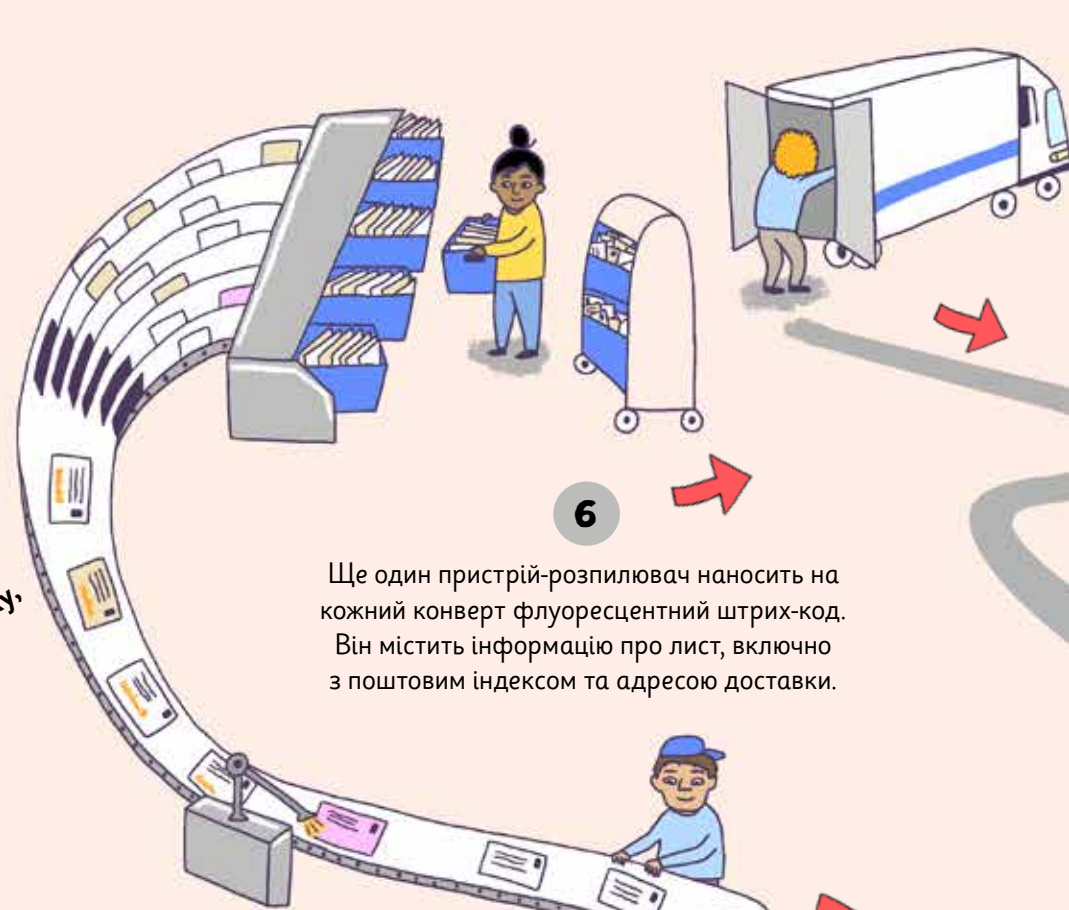
1

Спершу друг зазначає на конверті твою адресу й кидає листа в поштову скриньку.



2

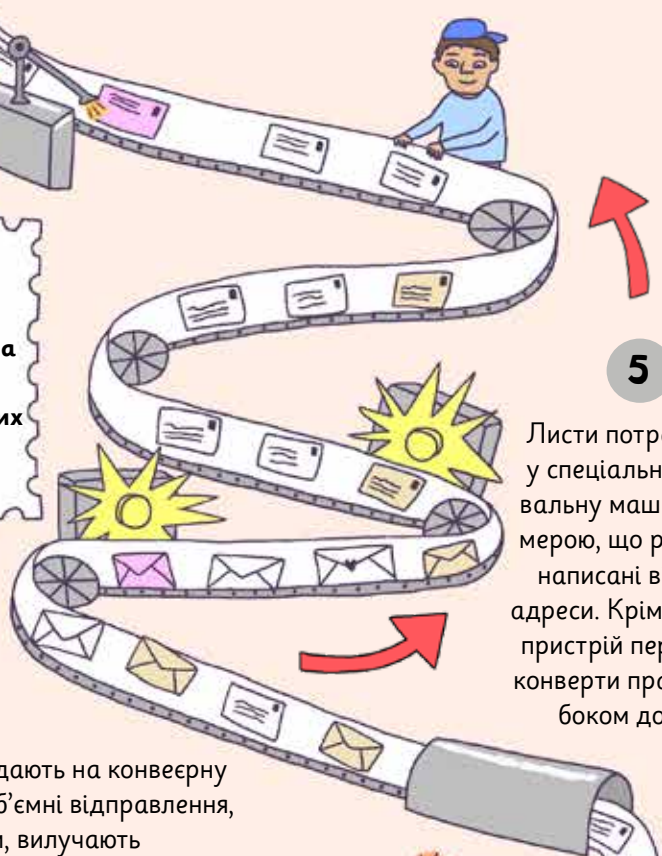
Працівник пошти забирає листи з поштової скриньки й доставляє їх до найближчого поштового відділення.



6

Ще один пристрій-розпилювач наносить на кожний конверт флуоресцентний штрих-код. Він містить інформацію про лист, включно з поштовим індексом та адресою доставки.

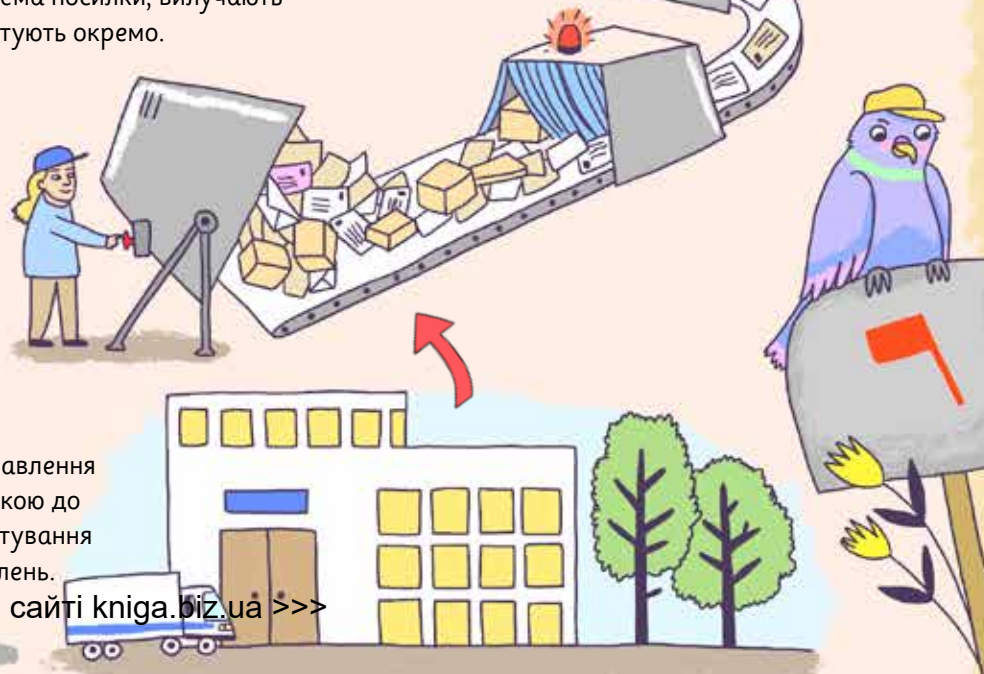
За годину сортувальна машина здатна обробити 30 000 поштових відправлень.



5

Листи потрапляють у спеціальну сортувальну машину з камерою, що розпізнає написані від руки адреси. Крім того, цей пристрій перевертає конверти правильним боком догори.

Тут листи викладають на конвеєрну стрічку. Більш об'ємні відправлення, зокрема посилки, вилучають і сортують окремо.



4

3

З відділення всі відправлення перевозять вантажівкою до центру обробки й сортування поштових відправлень.

Купити книгу на сайті kniga.biz.ua >>>

7

Пошту завантажують у вантажівку й відправляють у сортувальний центр поблизу твого району. Залежно від того, де ти живеш, її можуть доставити автівкою або ж літаком.

8

У центрі обробки й сортування листи потрапляють у пристрій, що зчитує штрих-коди та сортує листи для працівників пошти, які мають їх доставити.

9

Водій передає пакунки з листами поштарям, які доставляють відправлення до домівок адресатів, навіть якщо ті мешкають у віддалених місцинах.

Щодня в такий спосіб доставляють мільйони поштових відправлень.

Щоб доставити листи, поштові сервіси в усьому світі використовують усі можливі транспортні засоби.

10

Працівник пошти має прийти до твоєї домівки...

...де б вона не була.

Їжа росте на полицях?

Подорож банана

Погодсья, це дуже зручно — піти до крамниці й придбати там все необхідне. Але звідкіля воно береться? Відповідь проста: з усього світу. Просто зараз ти дізнаєшся про мандрівку одного з найулюбленіших продуктів багатьох людей — банана.



1

Здебільшого банани вирощують у країнах поблизу екватора. Там панує тропічний клімат — протягом усього року тепло й не бракує дощів.

Великі скупчення грон мають назву **бананове стебло**. Кожне стебло утворюють кілька ярусів (або рівнів) бананових грон. Гроно ще називають **китицею**, а окремий банан — **пальцем**.

2

Банани вирощують на фермах, які називають **плантаціями**. Зазвичай плоди утворюють великі й важкі грона. Щоб уберегти ці грона від ота птахів, фермери загортають їх у поліетиленові чохла.

4

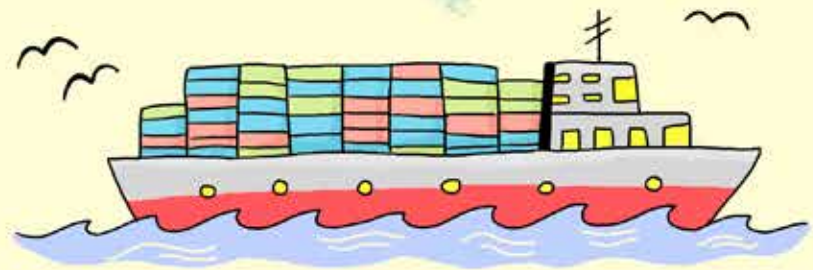
Працівники зрізають стебла бананів з дерев і чіпляють на канатну дорогу. Коли всі стебла зібрано, їх тягнуть уздовж канатної дороги до сортувальної станції.

3

Врожай бананів збирають, коли плоди ще зелені, але вже досягли певного розміру. Покупцям не до вподоби пошкоджені плоди, тож із бананами поведуться максимально обережно. Щоб захистити грона, між ними кладуть спеціальні поролонові стрічки.

7

На кожне бананове гроно наклеюють стикер з емблемою плантації, після чого їх акуратно пакують у коробки та вантажівкою доправляють у порт.



8

У порту коробки з бананами завантажують у корабель-рефрижератор, на якому ретельно контролюють повітряний потік і температуру, щоб плоди не достигли під час транспортування.

6

Кожне гроно зрізають з основного стебла і кладуть у воду, щоб захистити плоди і знову перевірити їхню якість. Пошкоджені чи прим'яті плоди вилучають, щоб продати за невисоку ціну на місцевих ринках.

5

На сортувальній станції банани знову ретельно перевіряють — плоди мають бути певного розміру та якості. Після цього їх мийуть та обробляють фунгіцидом, щоб запобігти хворобам.

9

Діставшись пункту призначення, банани потрапляють на великий склад, де панує тепле й вологе повітря. Це потрібно для відновлення процесу достигання плодів.

Залежно від маршруту рефрижератор зазвичай подорожує від 4 до 12 днів. Деякі судна сконструйовані так, щоб плоди залишалися свіжими до 50 діб.

10

Вантажівки розвозять стиглі банани в крамниці, де ти можеш їх придбати!

