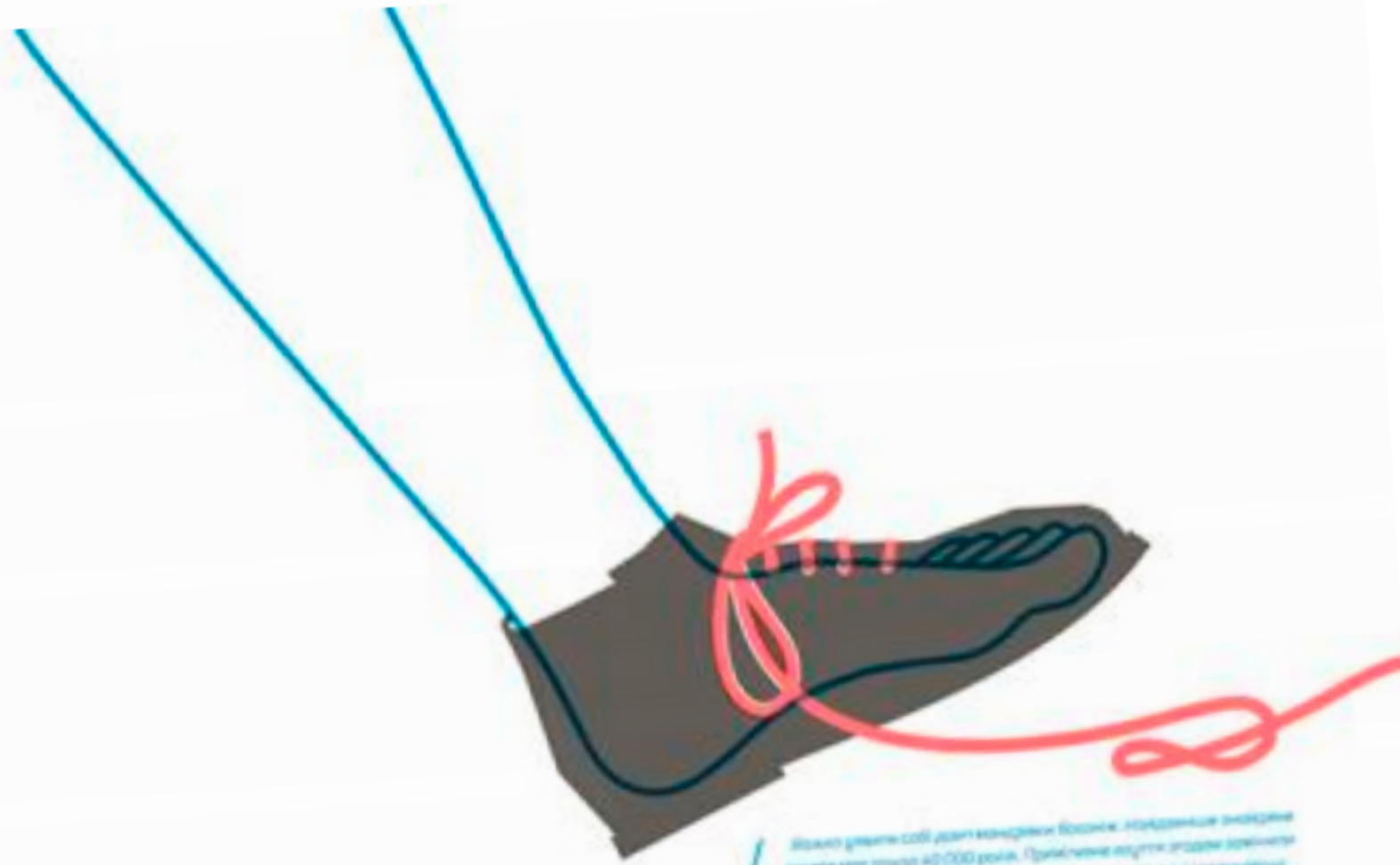


КОЖНА МАНДРІВКА ПОЧИНАЄТЬСЯ З ПЕРШОГО КРОКУ.



Важко уявити собі дві тисяч років босоніж, колиденні зношені  
взути вже понад 40 000 років. Приємні взуття згодом значно  
збільшують комфорт і довготривалу безпеку в результаті, а в середньому  
збільшують швидкість ходьби, прискорюють рух. Сьогодні ж  
можливо збільшити швидкість руху на величезну за його здатність.



ABSTRACTUS  
СУВА НА КОЛІ І ПІД  
І анімація ривка тіла

HOMO  
HABILIS

HOMO  
ERECTUS

HOMO  
SAPIENS

27000  
роками тому

20000  
роками тому

КРОК ЗА КРОКОМ НАША ПОДОРОЖ ТРИВАЄ ТИСЯЧІ РОКІВ.

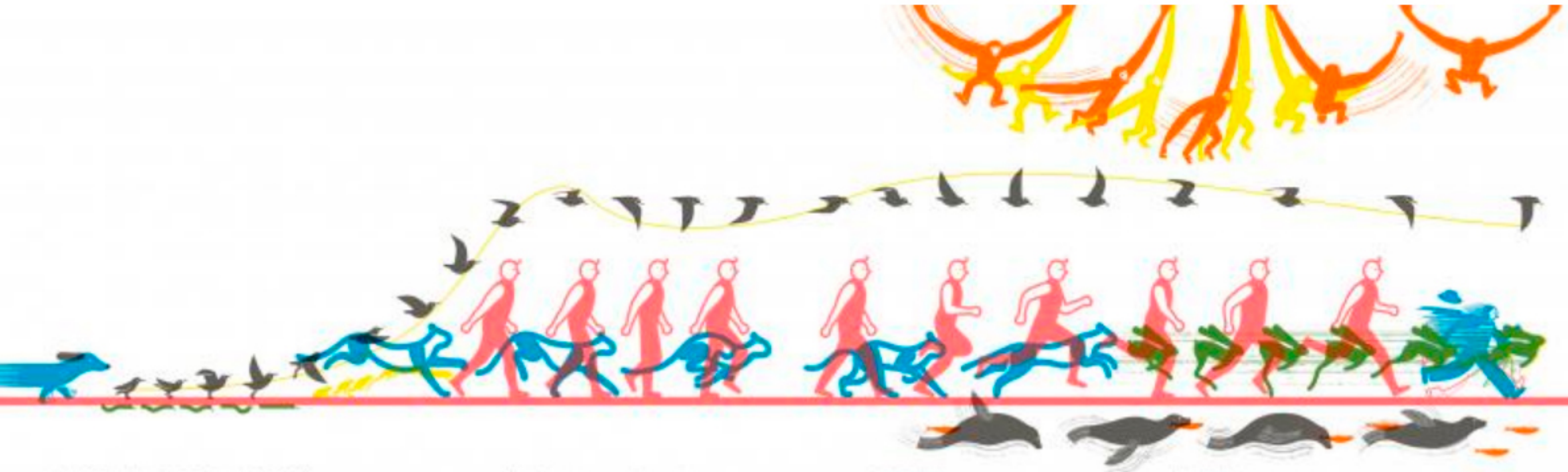
Ветеринари люди та о Африки, там люди розвинули і привели більшість часу свого перебування на Землі. Сучасні люди (чоловіки) покинули Африку на цей континент близько 20-30 тисяч років тому, а це означає дослідження - молекулярна і ця даних

Два люди мандрували з різних країн, вони не зникли, привели еволюційні результати

КОМІД, об'єдналися тоді, що рухалися від одного місця до іншого і не від останнього життя

Купити книгу на сайті [kniga.biz.ua](http://kniga.biz.ua) >>>



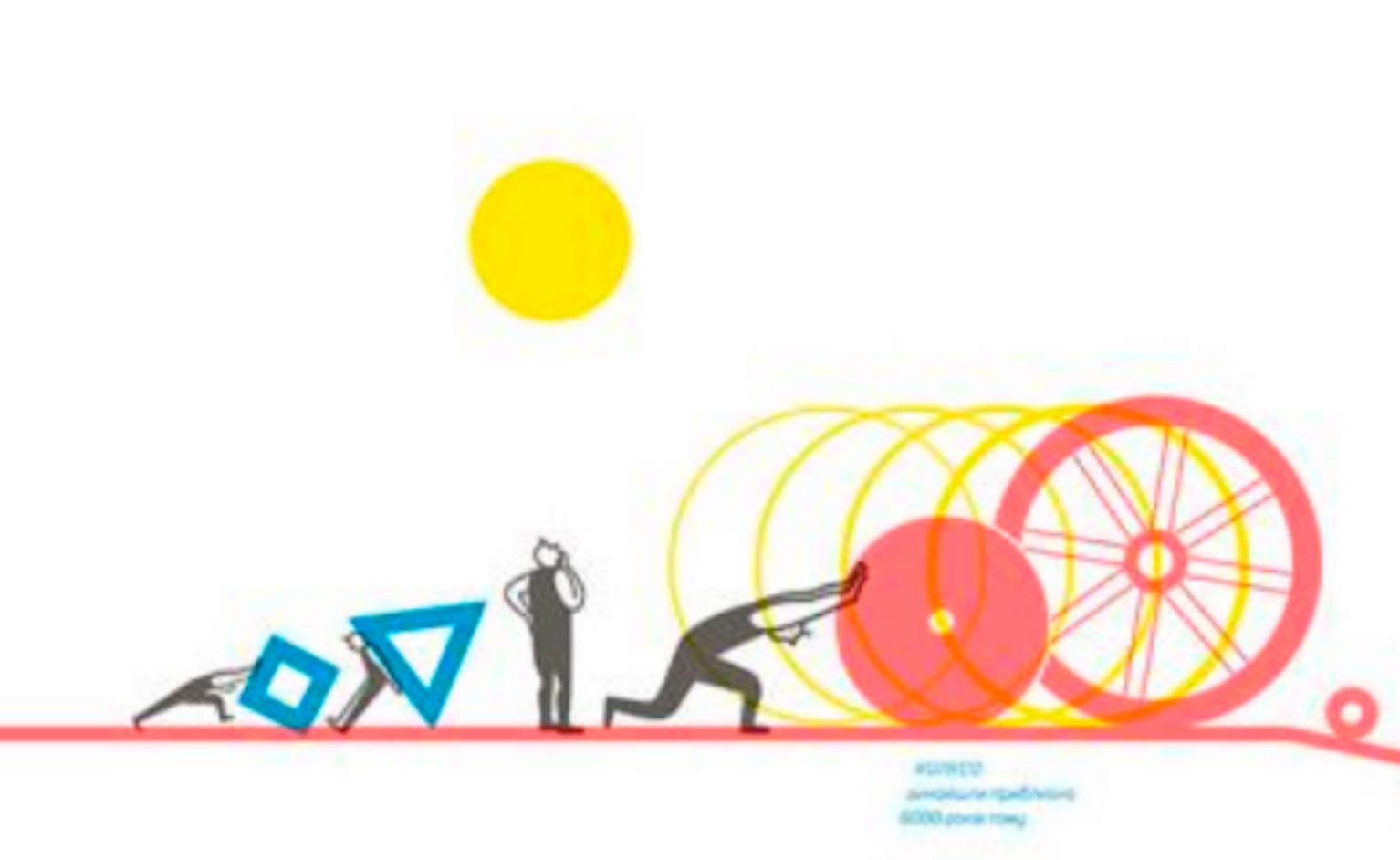


НА ДВОХ, НА ЧОТИРЬОХ, НА СОРОКА,  
ЗЕМЛЕЮ, ВОДОЮ, ЛОВІТРЯМ.

**ПОВІСІЛ**  
 ПОВІСІЛНИЦЯ НЕ ПЕРЕБІГАЄ ДІЯТИ ПОВІСІЛНИЦЮ  
 СПОСОБ. ПУГІ ПОВІСІЛНИЦІ. ЗЕМЛЯ, ВОДА НА НЕЙ  
 ПОВІСІЛНИЦЯ І ПОВІСІЛНИЦЯ ПОВІСІЛНИЦЮ  
 І ПОВІСІЛНИЦЮ ПУГІ. ПОВІСІЛНИЦЯ ПУГІ  
 ПОВІСІЛНИЦЮ ПОВІСІЛНИЦЮ

**ЛОКОМОЦІЯ**  
 ЦЕ СПОСІБ ДІЯТИ, СПОСОБ ДІЯТИ ПУГІ І ПОВІСІЛНИЦЮ  
 ПОВІСІЛНИЦЮ ПОВІСІЛНИЦЮ ПОВІСІЛНИЦЮ  
 ПОВІСІЛНИЦЮ ПОВІСІЛНИЦЮ ПОВІСІЛНИЦЮ  
 ПОВІСІЛНИЦЮ ПОВІСІЛНИЦЮ ПОВІСІЛНИЦЮ

**ПОВІСІЛНИЦЯ**  
 ЦЕ СПОСІБ ПОВІСІЛНИЦЮ ПОВІСІЛНИЦЮ  
 ПОВІСІЛНИЦЮ ПОВІСІЛНИЦЮ ПОВІСІЛНИЦЮ  
 ПОВІСІЛНИЦЮ ПОВІСІЛНИЦЮ ПОВІСІЛНИЦЮ  
 ПОВІСІЛНИЦЮ ПОВІСІЛНИЦЮ ПОВІСІЛНИЦЮ



КОЛЕСО  
з'явилось приблизно  
5000 років тому

*ВТОМИЛИСЯ ПІШКИ? ТОДІ ПОЇХАЛИ!*



Винахідники колеса використали різноманітні матеріали: глину, шовк, дерево. Найперші зображення колеса походять з території Великого Шовку і Старої Баварії.

Велосипед  
найпоширенішим на сьогодні транспортним засобом. Винайдено  
1817 року, коли німецький барон Карл Дрез винайшов «дрез»  
з якого крім двох колісок, що вийшли з нього, були змонтовані  
два колеса «здвіжені» за допомогою педалів.