

НИЖНІЙ СВІТ

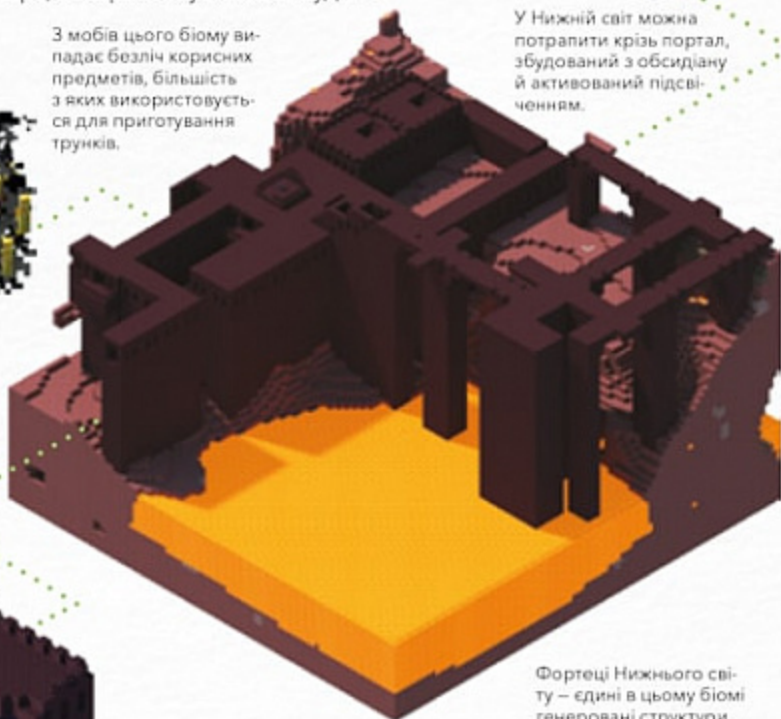
Справн тут не працює, але просунуті гравці точно захочуть відвідати Нижній світ, цю пекельну місцевість, населену новими і надзвичайно ворожими мобами. Біом багатий на такі унікальні ресурси, як світлокамінь (для освітлення), а також кварц Нижнього світу, який після перетворення на звичайний кварц використовується на будівництві.

ПОРТАЛ
НИЖНЬОГО
СВІТУ

У Нижній світ можна потрапити крізь портал, збудований з обсидіану й активований підсвіченням.

МОБИ
НИЖНЬОГО СВІТУ

З мобів цього біому випадає безліч корисних предметів, більшість з яких використовуються для приготування трунків.



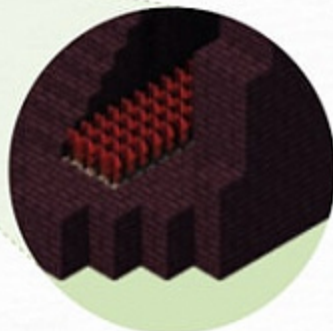
ФОРТЕЦЯ
НИЖНЬОГО СВІТУ

Фортеці Нижнього світу – єдині в цьому біомі генеровані структури. Вони складаються з кількох корисних ресурсів, зокрема з пекельних наростів, необхідних для приготування трунків.

КОМЕНТАР МОЖАНГ



У Нижній світ заборонено приносити воду. Чи справді це так? Хоча вода, вилита з відра, миттєво випаровується, кмітливі гравці знайшли не один спосіб потай приносити її з собою – наприклад у вигляді криги. Сьогодні таких можливостей вже немає. Принаймні так вважається...



Купити книгу на сайті kniga.biz.ua >>>

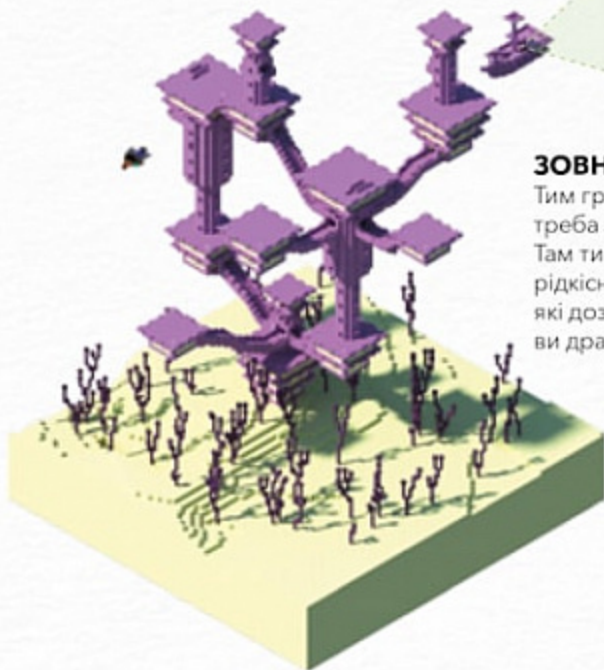
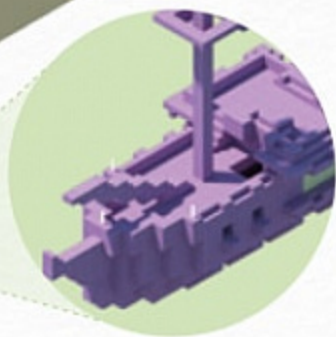
КРАЙ

Край складається з кількох островів, що літають у порожнечі. Лише найдосвідченіші гравці наважуються туди заходити.



ГОЛОВНИЙ ОСТРІВ

На Головний острів можна потрапити крізь портал у фортеці Верхнього світу – детальніше на сторінці 35. Якщо хочеш вибратися звідти живим і потрапити на Зовнішні острови, тобі доведеться здолати головного моба-боса – дракона Краю.



ЗОВНІШНІ ОСТРОВИ

Тим гравцям, які здолали дракона, ще треба знайти шлях на Зовнішні острови. Там ти знайдеш унікальні блоки, а також рідкісні предмети на кшталт елітри (крил, які дозволяють літати), декоративної голови дракона і ворожого моба – шалкера.

КОМЕНТАР MOJANG



Так само як і в Нижньому світі, сон у ліжку в Краї призведе до вибуху. Однією з проблем швидкісного проходження у режимі хардкору є пошук місця для ліжок під час кульмінаційної битви, щоб ти був частково захищений від вибуху, а дракон зазнав максимальної шкоди. Все залежить від твоєї швидкості!

ОЦЕЛОТ

ПОВЕДІНКА

Оцелоти крадуться джунглями, час від часу полюючи на курей. Вони уникають гравців і ворожих мобів.

ОСОБЛИВІ ВМІННЯ

Оцелоти невразливі для падінь. Їх можна приручити. Стань за 10 блоків від оцелота і почекай, поки він наблизиться і подивиться на тебе. Не роби різких рухів, щоб не злякати тварину. Нагодуй оцелота рибою, і тоді він може перетворитися на смугастого чи чорно-білого кота або ж на сіамську кішку. Приручені коти супроводжуватимуть тебе і вже не намагатимуться нападати на курей. Оцелоти й приручені коти також відганяють криперів.

ВИПАДАЄ З МЕРТВОГО МОБА



1-3

СПАВН-ЛОКАЦІЯ



РІВЕНЬ
СПАВН-ОСВІТ-ЛЕННЯ



КРОЛИК

ПОВЕДІНКА

Кролики стрибають довкола, уникаючи гравців, ворожих мобів та вовків. Вони знаходять і їдять стиглу моркву.

ОСОБЛИВІ ВМІННЯ

Кролик підбіжить до тебе, якщо наблизитись на відстань 8 блоків і тримати морквину чи кульбабу. У пошуках моркви кролики спроможні долати гори, але не лаву.

ВИПАДАЄ З МЕРТВОГО МОБА



0-1

0-1 або 0-1

0-1

0-1

1-3

А ТИ ЗНАЄШ, ЩО...



Кролики генеруються у пустелях, квіткових галяк, тайзі, крижаній рівнині та в пагористих різновидах цих біомів.



РІВЕНЬ
СПАВН-ОСВІТ-ЛЕННЯ



Купити книгу на сайті kniga.biz.ua >>>

КАЛЬМАР

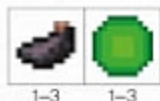
ПОВЕДІНКА

Рухається у воді, використовуючи свої мацаки. Він уникає нападників і намагається відпливти. Без води кальмари гинуть.

ОСОБЛИВІ ВМІННЯ

Кальмари вміють пливти проти течії. У кальмарів вражаючий набір зубів, хоча цей моб цілком безпечний.

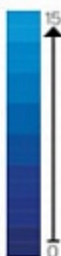
ВИПАДАЄ З МЕРТВОГО МОБА



СПАВН-ЛОКАЦІЯ



РІВЕНЬ СПАВН-ОСВІТЛЕННЯ



КІНЬ

ПОВЕДІНКА

Коні пересуваються табунами по 2-6 особин. Для коней є 35 варіантів забарвлення і комбінацій мастей. Віслюк – це зменшений різновид коня. Якщо коня схрестити з віслюком, вийде мул.

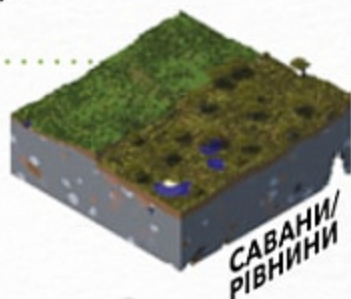
ОСОБЛИВІ ВМІННЯ

Кінь – один із найшвидших «транспортних засобів», та спершу його треба приручити. Систематично виїжджай коня, поки він не припинить тебе скидати, а тоді загнудай його – так він коритиметься твоєї волі. Сідла можна знайти у генерованих скринях. Віслюків і мулів можна нав'ючувати скринями і використовувати як транспорт. Якщо коня вбити, з нього випаде вся зброя, а віслюки й мули викидають скрині (якщо вони є) та увесь їхній вміст.

ВИПАДАЄ З МЕРТВОГО МОБА



СПАВН-ЛОКАЦІЯ



РІВЕНЬ СПАВН-ОСВІТЛЕННЯ



Купити книгу на сайті kniga.biz.ua >>>

ПОСЕЛЕНЕЦЬ



РІЗНОВИДИ

Поселенці – це людські персонажі однієї з п'ятих професій: фермер, бібліотекар, священник, м'ясник і коваль. У шостого поселенця професії немає, і його називають жебраком. У межах кожної професії є кілька занять – наприклад, фермер може бути рибалкою, пастухом чи майстром із виготовлення луків.

Купити книгу на сайті kniga.biz.ua >>>